



RIZIKOVÁ ZPRÁVA

Krušnohorská poliklinika s.r.o.



Zpracoval:
Ing. Jana Pražáková
V Mostě dne: 12.03.2019



I.P. trust, a.s.
Jaroslava Seiferta 2179
434 01 Most



Obsah:

1. Všeobecné informace.....	3
1.1. Charakteristika	3
1.2. Místo pojištění.....	3
2. Popis	4
2.1. Základní informace	4
2.2. Konstrukce pojišťovaných objektů	4
3. Popis rizika	6
3.1. Požární ochrana a ochrana majetku	6
3.2. Škodní průběh	7
4. Pojišťovaný majetek	7
5. Závěr	7



1. Všeobecné informace

1.1. Charakteristika

Název	Krušnohorská poliklinika s.r.o.
Sídlo	436 01 Litvínov, Žižkova 151
IČO	25030302
osoby jednající jménem klienta	Ing. Hana Sošková, jednatelka společnosti

Počet zaměstnanců

Celkem
70

1.2. Místo pojištění

I. Horní Litvínov

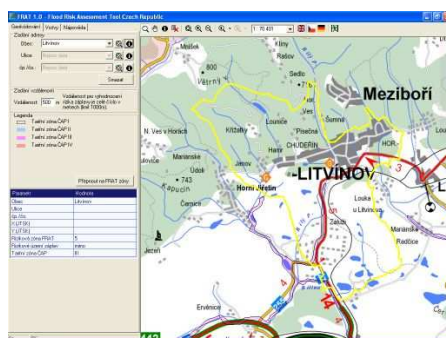




2. Popis

2.1. Základní informace

Hlavním zaměřením společnosti Krušnohorská poliklinika s.r.o. je poskytování zdravotní péče v nestátním zdravotnickém zařízení, následná ústavní péče na ošetrovatelských lůžkách a sociální služby poskytované ve zdravotnických zařízeních ústavní péče v Podkrušnohorské nemocnici následné péče (dále jen PNNP). Dále Krušnohorská poliklinika s.r.o. provozuje penziony s pečovatelskou službou a pečovatelskou terénní službu. 100% vlastníkem je město Litvínov.



Povodňová mapa města Litvínov

2.2. Konstrukce pojišťovaných objektů

Krušnohorská poliklinika vlastní 2 objekty: polikliniku (Žižkova 151, 436 01 Litvínov) a Krušnohorskou nemocnici (léčebna dlouhodobě nemocných) (Podkrušnohorská 638, 436 01 Litvínov). Obě budovy leží v Horním Litvínově.

Žižkova 151

Jedná se o tři navzájem propojené budovy spojovacími chodbami. Objekt má rovnou střechu. Na střeše polikliniky je umístěn FVE, zajištěn EZS napojeným na zvukové poplašné zařízení.



V přízemí polikliniky je pacientům k dispozici lékárna, zdravotnické potřeby, rehabilitace a léčba bolesti, jídelna vč. veřejného stravování a několik obchodů, včetně občerstvení. V dalších prostorách se nachází pedikúra, kosmetika, prodej květin. Zbývající prostory v budově jsou využívány jako kanceláře.



Žižkova 151

Podkrušnohorská 638

Je zde umístěna Podkrušnohorská nemocnice následné péče. V roce 2005 byla celá budova zrekonstruována.

Nemocnice následné péče je situována ve čtyřpatrové budově se suterénem a přístavkem, v přízemí je umístěna prádelna, sušárna, technické zázemí, sklady, šatny a kuchyně. Nemocnice disponuje 60-ti lůžky určených převážně pro gerontologické pacienty nebo dlouhodobě nemocné, kteří vyžadují komplexní ošetrovatelskou péči. Klienti jsou ubytováni v jednolůžkových, dvoulůžkových nebo třílůžkových pokojích.



Podkrušnohorská 638

3. Popis rizika

3.1. Požární ochrana a ochrana majetku

Protipožární zabezpečení

Revize elektroinstalací probíhají na základě časového harmonogramu dle ČSN. Případné nedostatky jsou okamžitě odstraňovány, aby zařízení byla funkční a vyhovovala platným normám.



Ruční hasicí přístroje, které jsou rozmístěny v budovách jsou revidovány pravidelně každým rokem autorizovanou servisní firmou.

Ve městě je zřízen profesionální sbor hasičů. Doba dojezdu k místu vzniklého požáru na celém území města činí 10 minut.

V těsném sousedství pojišťovaných objektů se nenacházejí nebezpečné provozny, pouze v jižní části města je umístěna společnost Schoeller Litvínov, k.s. - výroba bavlněné příze včetně přízí směsovců.

3.2. Škodní průběh

Rok 2016 – žádná škoda

Rok 2017 – žádná škoda

Rok 2018 – žádná škoda

4. Pojišťovaný majetek

Požadovaný rozsah pojištění majetku a odpovědnosti je uveden v příložených podkladech pro stanovení sazeb.

5. Závěr

Podklady použité pro zpracování rizikové zprávy - fyzická prohlídka nemovitostí.

Pojistné částky nemovitostí byly stanoveny podle metodiky České pojišťovny, a.s. Jednotlivé objekty byly zaměřeny pro zjištění obestavěného prostoru. Po přiřazení příslušné ceny za 1 m³ obestavěného prostoru podle druhu nemovitosti byla vypočtena nová cena každého objektu.

Zprávu vypracovala dne 12.03. 2019 Ing. Jana Pražáková, I.P.trust. a.s.